

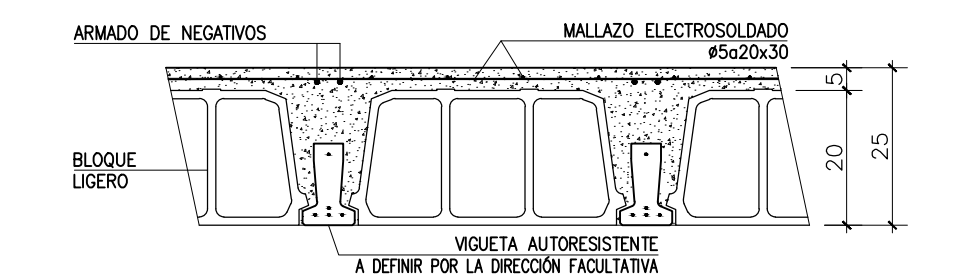
#### NOTAS GENERALES

- LOS ANCLAJES DE BORDE DE LAS BARRAS SUP. E INF. SE EJECUTARAN EN ESCUADRA ( ) DE LONGITUD IGUAL AL CANTO DE FORJADO MENOS 7cm. IGUALMENTE, LA ARMADURA BASE SUP. E INF. DE ABACOS Y ZONAS MACIZADAS SE ANCLARÁ EN PATILLA CONTRA EL BORDE DEL FORJADO.
- LA CAPA DE COMPRESIÓN LLEVARÁ UN MALLAZO CON LOS REDONDOS Y SEPARACIÓN INDICADOS EN LA SECCIÓN. SE CUIDARAN ESPECIALMENTE LAS CORRECTAS LONGITUDES DE EMPALME POR SOLAPE DEL MALLAZO (40cm).
- EN LAS ZONAS DE NERVIOS REPRESENTADAS CON TRAZO REGRESADO ( ) SE DISPONDRÁ ARMADURA DE CORTANTE Ø8a10cm DEL TIPO: J L J L J L.
- LAS COTAS ENTRE PILARES SON ORIENTATIVAS PARA LA ELABORACION DE LAS ARMADURAS Y SE COMPROBARAN EN OBRA.
- EN LAS LONGITUDES DE DESPECES INDICADAS SE INCLUYEN LAS ESCUADRAS.
- SI POR NECESIDADES DE OBRA SE PRODUCIEN EMPALMES POR SOLAPES NO INDICADOS EN LOS PLANOS SE TENDRA EN CUENTA EL CUADRO ADJUNTO.
- LAS JUNTAS DE HORMIGONADO SE EJECUTARAN A LA SALIDA DE LA LINEA DE PILARES Y A 1/5 DE LA LUZ.
- EL CURADO DEL HORMIGON SE HARA POR RIEGO CUIDANDO QUE NO SE PRODUZCA LAVADO.

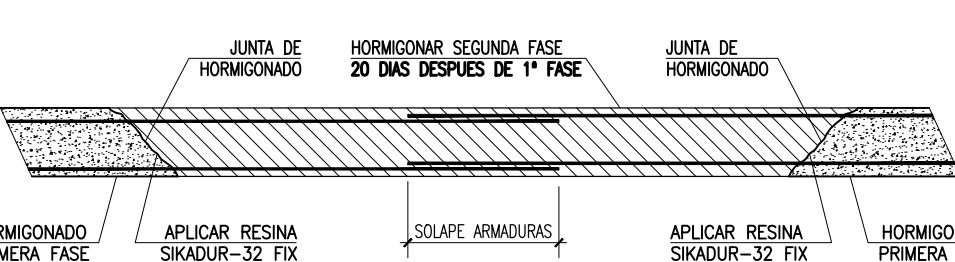
RECUBRIMIENTOS NOMINALES:	SUPERIOR	INFERIOR	LATERAL
TECHO DE GARAJE (RE 120)			
LOSAS Y VIGAS PLANAS	30 mm	30 mm	30 mm
NERVIOS DE FORJADO IN SITU (BLOQUE PERDIDO)	30 mm	45 mm	35 mm
NERVIOS DE FORJADO IN SITU (MOLDE RECUPABLE)	30 mm	45 mm	45 mm
VIGAS DESCOLOCADAS (ANCHO ≥ 200mm)	30 mm	45 mm	45 mm
RESTO DE PLANTAS (RS 90)			
LOSAS Y VIGAS PLANAS	30 mm	30 mm	30 mm
NERVIOS DE FORJADO IN SITU (BLOQUE PERDIDO)	30 mm	30 mm	20 mm
NERVIOS DE FORJADO IN SITU (MOLDE RECUPABLE)	30 mm	35 mm	35 mm
VIGAS DESCOLOCADAS (ANCHO ≥ 200mm)	30 mm	30 mm	30 mm
HORMIGON VISTO EXPUESTO	≥35 mm	≥35 mm	≥35 mm

SE HA CONSIDERADO UN ESPESOR DE MORTERO DE PAVIMENTO SOBRE FORJADO SUPERIOR A 70 mm EN TODAS LAS PLANTAS EN ZONAS DE FORJADO RETICULAR Y UNIDIRECCIONAL.

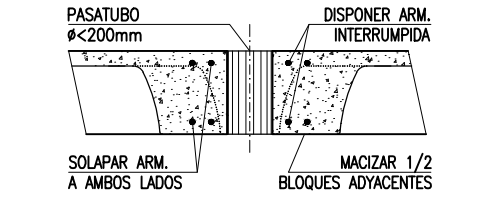
#### SECCION DE FORJADO UNIDIRECCIONAL. AUTOPORTANTE



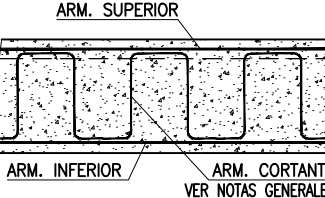
#### DETALLE JUNTA DE RETRACCION



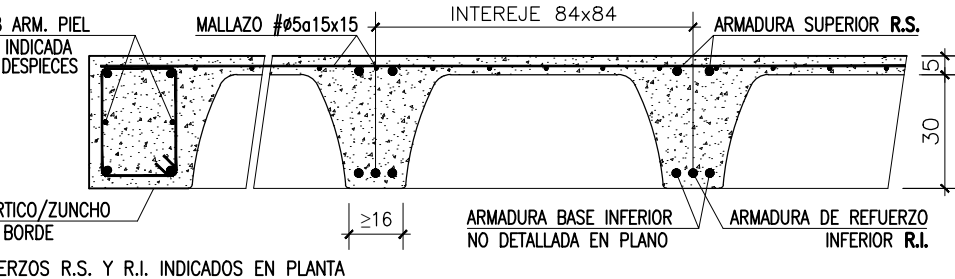
#### DETALLE DE REFUERZO POR PASATUBO COINCIDENTE CON NERVO



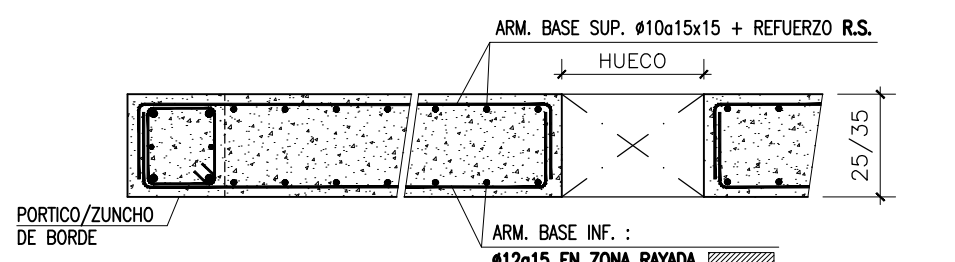
#### DETALLE DE ARMADURA DE CORTANTE EN NERVIOS



#### SECCION DE FORJADO RETICULAR. MOLDE RECUPERABLE



#### SECCION DE LOSA 25/35cm ESPESOR



REFUERZOS R.S. Y R.L. INDICADOS EN PLANTA

#### CUADRO DE CARACTERISTICAS SEGUN CÓDIGO ESTRUCTURAL

	TIPO	NIVEL DE CONTROL	COEFICIENTES PARCIALES SEGURIDAD		
			MATERIALES	ACCIONES	
HORMIGONES	IGUAL TODA LA OBRA	HA-25/B/20/XC1	Y <sub>c</sub>	Y <sub>t</sub>	Y <sub>s</sub>
ARMADURAS	VIGAS, FORJADOS Y LOSAS	HA-25/B/20/XC4	1.50	1.35	1.50
CONTROL EJECUCION	HORMIGON VISTO EXPUESTO	ESTADISTICO		1.15	
	IGUAL TODA LA OBRA	NORMAL			
CARGAS ADICIONALES:		PERMANENTE (G)	SORRECARGA (Q)	OBSERVACIONES:	
ZONA AJARDINADA		14.00 kN/m²	3.00 kN/m²		
VESTIBULOS		2.00 kN/m²	5.00 kN/m²		
RESTO		2.00 kN/m²	3.00 kN/m²		

#### CUADRO DE LONGITUDES DE SOLAPE EN BARRAS

DIAMETRO BARRA CORTADA	POSICION DE LAS ARMADURAS			
	HORIZONTAL SUPERIOR SEP. BARRAS: 1.0m	HORIZONTAL INFERIOR Y VERTICAL SEP. BARRAS: 1.0m	HORIZONTAL SUPERIOR SEP. BARRAS: 1.0m	HORIZONTAL INFERIOR Y VERTICAL SEP. BARRAS: 1.0m
Ø 8	60 cm	40 cm	40 cm	30 cm
Ø 10	70 cm	50 cm	50 cm	35 cm
Ø 12	90 cm	60 cm	60 cm	45 cm
Ø 16	120 cm	80 cm	80 cm	60 cm
Ø 20	170 cm	120 cm	120 cm	90 cm
Ø 25	270 cm	190 cm	190 cm	140 cm

COTAS EN cm. SALVO INDICACION EN CONTRA

Gerencia Asistencial de Atención Primaria  
CONSEJERÍA DE SANIDAD

PROYECTO BÁSICO Y DE EJECUCIÓN PARA

## CENTRO DE ATENCIÓN PRIMARIA VALDEBEBAS

SITUACIÓN  
Avenida Secundino Zuazo 80, Madrid. CP 28055

PLANO

## ESTRUCTURA. PLANTA BAJA PLANTA

PROPIEDAD  
Unidad de Infraestructuras de la Gerencia Asistencial de Atención Primaria, Servicio Madrileño de Salud c/ San Martín de Porres 6, 28035, Madrid

ARQUITECTOS  
GEOTECNIA, ESTRUCTURAS Y ARQUITECTURAS S.L.P.  
Ignacio Marqués Martínez, Juan Mocholes Soto  
Israel Beltrán Garrido, Carmen Hernández Sánchez

DINA1  
1/100

ESCALA

29.E03